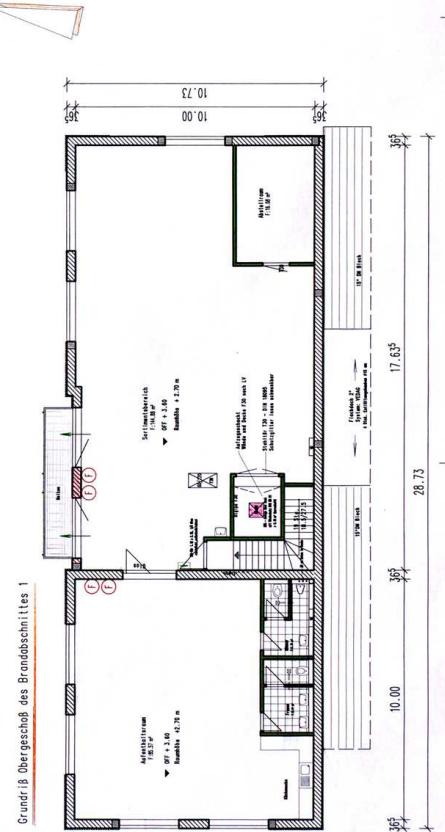


- Bauteile**
- Außenwände: Ziegelmauerwerk 36.5 / 42.5 cm F 90
  - Außenwände: Ziegelmauerwerk (Türgewand) F 90
  - Fußböden: Stahlbeton 16 cm F 90
  - Dachdecke: 2 Lg. RIGIPS RF 12.5 + Dämmung 20 ... 24 cm F 50
  - Dachhaut: Brecheindeckung, harte Beschichtung
- (F) - Standard Feuerlöscher 6 kg ABC  
 → Fluchtweg  
 Lösswasser: vorhanden 2 Stck. Hydranten in Oschatzer Straße 48 m² für 2 Stunden
- Gesamtgrundriß 1.-5. BA - M 1 : 100  
 Datum: 07/2012 & 03/2013



Grundriß Obergeschoß des Brandabschnittes 1